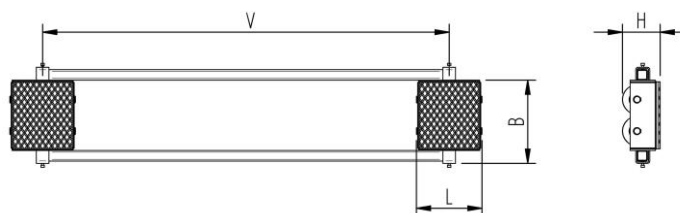
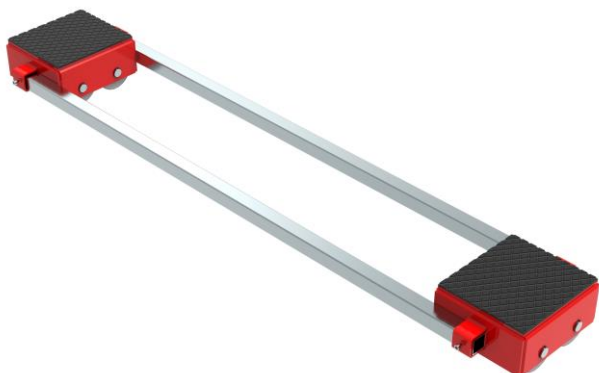


Faktenblatt **ECO-Skate** XN30S

Transportfahrwerk, starr, 3-/4- Punktauflage

HTS



Beschreibung:

Schwerlasttransportfahrwerk für den professionellen innerbetrieblichen Schwerguttransport auf sauberen und ebenen Böden. Ausführung inkl. Verbindungsstangen, Auflagefläche mit rutschfestem Waffelgummibelag und hochwertigen HTS Nylonrollen, die abriebfest und nicht markierend sind sowie für alle Böden mit glattem Belag geeignet. In Kombination mit einem L- oder ROTO Fahrwerk mit gleicher Einbauhöhe bilden diese Fahrwerke ein sicheres Gesamtsystem mit 3 Aufnahmepunkten. Bei einem DUO oder zwei ROTO Fahrwerken beachten Sie bei 4-Punktauflagen die Bedienanleitung.

Technische Daten Transportfahrwerk:

# 10 300 03 20	318 x 285 mm	12,0 x 79 = 948 mm ² ▼ 26,4 MPa
MAT NY, 80 Shore D	L x B x H 456 x 313 x 180 mm	113,8 cm ²
2 x 15000 daN	V = 320 - 1940 mm	750 daN*
2 x 6	108 kg	600 daN*

Ausgestattet mit folgender Rolle:

# 11 140 10 25	12,0 x 79 = 948 mm ² ▼ 26,4 MPa
MAT NY, 80 Shore D	2500 daN
Ø140x85 - Ø30 mm	V _{max} = 2 km/h



Bitte beachten Sie immer die Bedienanleitung, deren Sicherheitshinweise und örtliche Gegebenheiten!

# Artikel Nr.	# Anzahl der Rollen	□ Lastauflagefläche in mm	○ Fläche mm ² der Rolle Flächenpressung ▼ N/mm ²	→ Zugkraft* in daN, erforderliche Kraft um die Last mit einer gleichmäßigen Geschwindigkeit von 2 km/h zu bewegen, unter Idealbedingungen
MAT Rollenmaterial Belag, Kern: AL Aluminium, NY Nylon, PU Polyurethan, ST Stahl	○ Abmessung der Rolle, Kugellagerdurchmesser mm	→ Abmessungen in mm L x B x H	→ Belastete Fläche pro Fahrwerk in cm ²	* Differiert je nach Toleranzen des Belages und Umgebungs-situation. Alle Angaben ohne Gewähr.
→ Traglast des Fahrwerkes in daN bei max. 2km/h	→ Gewicht kg	→ Deichsellänge D bei L, Verstellbarkeit V bei S und DUO Fahrwerke mm	→ Anfahrzugkraft* in daN, erforderliche Kraft beim Anfahren, unter Idealbedingungen	