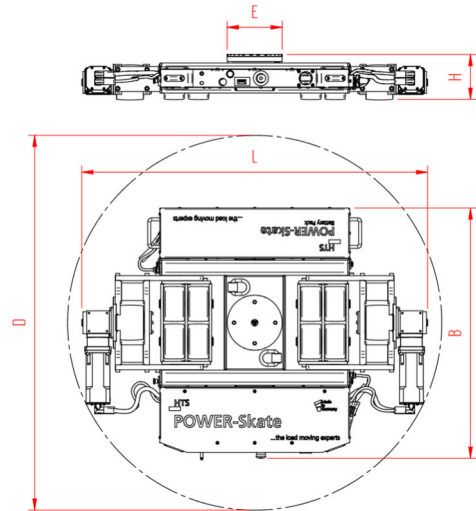


POWER-Skate XL 12-24

eTransportfahrwerk, funkferngesteuert, 3- / 4-Punktauflage

HTS



Beschreibung:

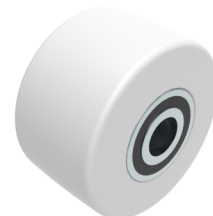
Batteriebetriebenes, funkferngesteuertes Schwerlasttransportfahrwerk für den professionellen innerbetrieblichen Schwerguttransport auf sauberen und ebenen Böden. Alle Bewegungen werden proportional und präzise über die Funkfernbedienung mit einem Joystick angesteuert. Ausführung inkl. LiFePo4 Batterie und Funkfernsteuerung mit Ladegeräten, Drehteller mit rutschfestem Waffelgummibelag, hochwertigen HTS Nylonrollen (Lastrollen) und speziell hergestellten Polyurethan Antriebsrädern, die abriebfest, nicht markierend und schnitthemmend sowie für alle glatten Böden geeignet sind. In Kombination mit einem S-Fahrwerk oder zwei ROTOflex Fahrwerken (die Traglast der Fahrwerke muss der Zugkraft der angetriebenen Einheit entsprechen) mit gleicher Einbauhöhe bilden diese Fahrwerke ein sicheres Gesamtsystem mit 3 Aufnahmepunkten.

Technische Daten Transportfahrwerk:

# 10 121 51 10	Ø 170 mm	12000 daN
200 kg	L x B x H 1045 x 1040 x 180 mm	24000 daN
$v_{max} = 0,5$ km/h	D = 1200 mm	Reibung Antriebsrolle / Boden $\geq 0,3$
2 h / 3,5 h	2,4 GHz	Bodenbeschaffenheit: Nach DIN 18202 Tabelle 3 Zeile 3

Ausgestattet mit folgenden Lastrollen:

# 11 140 10 25 R	12,0 x 45 = 540 mm ² ▼ 55,5 MPa
MAT NY, 80 Shore D	Ø140x86 - Ø30 mm
# 4	43,2 cm ²



Bitte beachten Sie immer die Bedienungsanleitung, deren Sicherheitshinweise und örtliche Gegebenheiten!

# Artikel Nr.	# Anzahl der Rollen	Ø Lastauflagefläche in mm	Fläche mm ² der Rolle Flächenpressung ▼ N/mm ²	Maximale Zuglast in daN mit zwei zusätzlichen Stützpunkte
MAT Rollenmaterial Belag, Kern: AL Aluminium, NY Nylon, PU Polyurethan, ST Stahl	Abmessung der Rolle, Kugellagerdurchmesser mm	Abmessungen in mm L x B x H	Belastete Fläche pro Fahrwerk in cm ²	Kapazität / Ladezeit in h bei 8A Ladestrom. Schnellladegerät auf Anfrage
Traglast des Fahrwerkes in daN	Gewicht in kg	Wendekreis D in mm	2,4 GHz andere auf Anfrage	Bodenbeschaffenheit

POWER-Skate XL 12-24

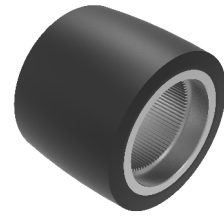
eTransportfahrwerk, funkferngesteuert, 3- / 4-Punktauflage

HTS



Ausgestattet mit folgenden Antriebsrollen:

#	93 000 11 00		19,0 x 100 = 1900 mm ² ▼ 10,5 MPa	
MAT	85 Shore A		Ø140x100 mm	
	#	2		38 cm ²



Kombinationsmöglichkeiten:

1	POWER-Skate XL 12-24 (10 121 51 10)	XN20S-B (10 200 55 20)	
2	POWER-Skate XL 12-24 (10 121 51 10)	RFXN12 (10 120 03 41)	RFXN12 (10 120 03 41)
3	POWER-Skate XL 12-24 (10 121 51 10)	POWER-Skate XL 12-24 (10 121 51 10)	RFXN12 (10 120 03 41)

Bitte beachten Sie immer die Bedienungsanleitung, deren Sicherheitshinweise und örtliche Gegebenheiten!

#	Artikel Nr.		Anzahl der Rollen		Lastauftragfläche in mm		Fläche mm ² der Rolle Flächenpressung ▼ N/mm ²		Maximale Zuglast in daN mit zwei zusätzlichen Stützpunkten
MAT	Rollenmaterial Belag, Kern: AL Aluminium, NY Nylon, PU Polyurethan, ST Stahl		Abmessung der Rolle, Kugellagerdurchmesser mm		Abmessungen in mm L x B x H		Belastete Fläche pro Fahrwerk in cm ²		Kapazität / Ladezeit in h bei 8A Ladestrom. Schnellladegerät auf Anfrage
	Traglast des Fahrwerkes in daN		Gewicht in kg		Wendekreis D in mm		2,4 GHz andere auf Anfrage		Bodenbeschaffenheit