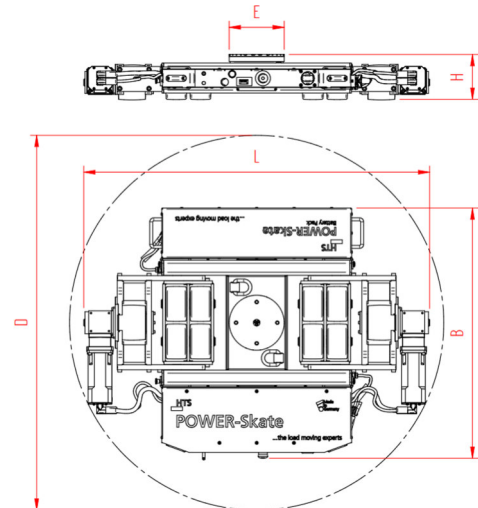


POWER-Skate IDEAL 5-10

eTransportfahrwerk, funkferngesteuert, 3- / 4-Punktauflage

HTS



Beschreibung:

Batteriebetriebenes, funkferngesteuertes Schwerlasttransportfahrwerk für den professionellen innerbetrieblichen Schwerguttransport auf sauberen und ebenen Böden. Alle Bewegungen werden proportional und präzise über die Funkfernbedienung mit einem Joystick angesteuert. Ausführung inkl. LiFePo4 Batterie und Funkfernsteuerung mit Ladegeräten, Drehteller mit rutschfestem Waffelgummibelag, hochwertigen HTS Nylonrollen (Lastrollen) und speziell hergestellten Polyurethan Antriebsrädern, die abriebfest, nicht markierend und schnitthemmend sowie für alle glatten Böden geeignet sind. In Kombination mit einem S-Fahrwerk oder zwei ROTOflex Fahrwerken (die Traglast der Fahrwerke muss der Zugkraft der angetriebenen Einheit entsprechen) mit gleicher Einbauhöhe bilden diese Fahrwerke ein sicheres Gesamtsystem mit 3 Aufnahmepunkten.

Technische Daten Transportfahrwerk:

# 100505110	Ø 150 mm	5000 daN
100 kg	L x B x H 860 x 880 x 110 mm	10000 daN
$v_{max} = 0,5$ km/h	D = 1070 mm	Reibung Antriebsrolle / Boden $\geq 0,3$
4 h / 3,5 h	2,4 GHz	Bodenbeschaffenheit: Nach DIN 18202 Tabelle 3 Zeile 3

Ausgestattet mit folgenden Lastrollen:

# 11 085 11 34 R	6,0 x 40 = 240 mm ² ▼ 20,8 MPa
MAT NY, 80 Shore D	Ø85x43,5 - Ø25 mm
# 8	19,2 cm ²



Bitte beachten Sie immer die Bedienungsanleitung, deren Sicherheitshinweise und örtliche Gegebenheiten!

# Artikel Nr.	# Anzahl der Rollen	Ø Lastauflagefläche in mm	Fläche mm ² der Rolle Flächenpressung ▼ N/mm ²	Maximale Zuglast in daN mit zwei zusätzlichen Stützpunkten
MAT Rollenmaterial Belag, Kern: AL Aluminium, NY Nylon, PU Polyurethan, ST Stahl	Abmessung der Rolle, Kugellagerdurchmesser mm	Abmessungen in mm L x B x H	Belastete Fläche pro Fahrwerk in cm ²	Kapazität / Ladezeit in h bei 8A Ladestrom. Schnellladegerät auf Anfrage
Traglast des Fahrwerkes in daN	Gewicht in kg	Wendekreis D in mm	2,4 GHz andere auf Anfrage	Bodenbeschaffenheit

POWER-Skate IDEAL 5-10

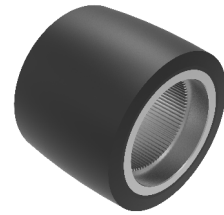
eTransportfahrwerk, funkferngesteuert, 3- / 4-Punktauflage

HTS



Ausgestattet mit folgenden Antriebsrollen:

#	93 100 11 00		11,0 x 100 = 1100 mm ² ▼ 7,7 MPa
MAT	85 Shore A		Ø95x95 mm
	# 2		22 cm ²



Kombinationsmöglichkeiten:

1	POWER-Skate Ideal 05-10 (10 050 51 10)	iN80S (10 080 01 20)	
2	POWER-Skate Ideal 05-10 (10 050 51 10)	RFN60 (10 060 09 41)	RFN60 (10 060 09 41)
3	POWER-Skate Ideal 05-10 (10 050 51 10)	POWER-Skate Ideal 05-10 (10 050 51 10)	RFN60 (10 060 09 41)

Bitte beachten Sie immer die Bedienungsanleitung, deren Sicherheitshinweise und örtliche Gegebenheiten!

#	Artikel Nr.		Anzahl der Rollen		Lasterfläche in mm		Fläche mm ² der Rolle Flächenpressung ▼ N/mm ²		Maximale Zuglast in daN mit zwei zusätzlichen Stützpunkten
MAT	Rollenmaterial Belag, Kern: AL Aluminium, NY Nylon, PU Polyurethan, ST Stahl		Abmessung der Rolle, Kugellagerdurchmesser mm		Abmessungen in mm L x B x H		Belastete Fläche pro Fahrwerk in cm ²		Kapazität / Ladezeit in h bei 8A Ladestrom. Schnellladegerät auf Anfrage
	Traglast des Fahrwerkes in daN		Gewicht in kg		Wendekreis D in mm		2,4 GHz andere auf Anfrage		Bodenbeschaffenheit