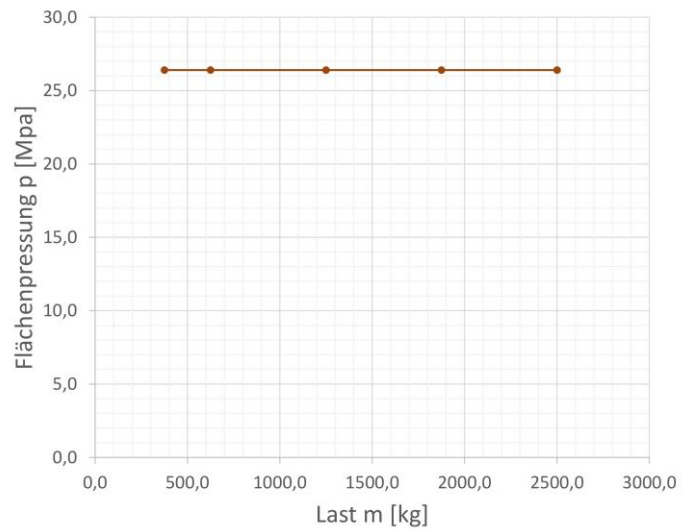
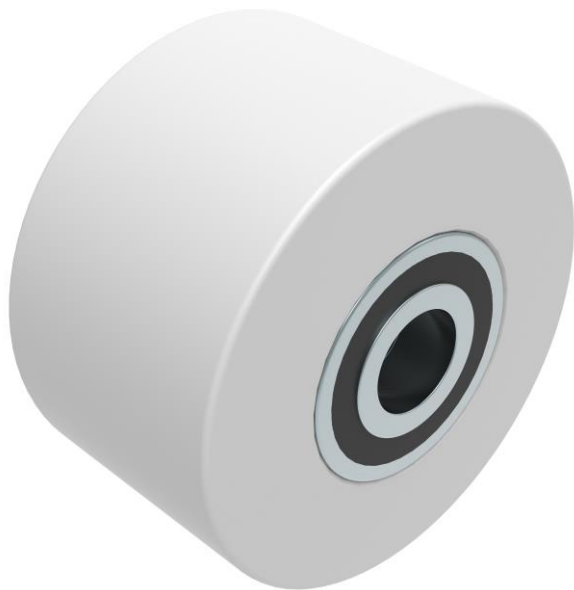


Faktenblatt **ECO-Skate** NY-Rolle

NY Ø140x86xØ30

HTS



Beschreibung:

- Geringer Rollwiderstand
- Äußerst strapazierfähig und verschleißarm. Bruchgefahr bei schlagartiger Belastung mit hohen Gewichten
- Korrosionsbeständig (abhängig von eingebauten Rillenkugellager)
- Temperaturbeständigkeit -30 bis 80°C
- Hygienisch
- Spurlos / abriebfest
- Kontaktverfärbungsfrei
- Sehr gute Beständigkeit gegen viele Säuren, Laugen, Öle und Fette
- Für Einsätze auf harten und glatten Böden. Boden muss sauber sein

Technische Daten:

# 11 140 10 25	12,0 x 79 = 948 mm ² ▼ 26,4 MPa	MAT NY, 80 Shore D
2500 daN	Ø140x85 - Ø30 mm	2,00 kg
62,5 dN	50,0 dN	V _{max} = 2 km/h

Bitte beachten Sie immer die Bedienanleitung, deren Sicherheitshinweise und örtliche Gegebenheiten!

# Artikel Nr.	Fläche mm ² der Rolle Flächenpressung ▼ N/mm ²	MAT Rollenmaterial Belag, Kern: AL Aluminium, NY Nylon, PU Polyurethan, ST Stahl	Traglast des Fahrwerkes in daN bei max. 2km/h	* Differiert je nach Toleranzen des Belages und Umgebungs-situation. Alle Angaben ohne Gewähr.
Abmessung der Rolle, Kugellagerdurchmesser mm	Gewicht kg	Anfahrzugkraft* in daN, erforderliche Kraft beim Anfahren, unter Idealbedingungen	Zugkraft* in daN, erforderliche Kraft um die Last mit einer gleichmäßigen Geschwindigkeit von 2 km/h zu bewegen, unter Idealbedingungen	